



ПРИНЦИПЫ ПРОФИЛАКТИКИ В ОБЩЕОБРАЗОВАТЕЛЬНЫХ ОРГАНИЗАЦИЯХ В УЧЕБНОМ ГОДУ 2020/2021 ПРИ ОЧНОМ РЕЖИМЕ ОБУЧЕНИЯ



**ЦЕНТР
ГИГИЕНЫ
И ЭПИДЕМИОЛОГИИ**
В РЕСПУБЛИКЕ БАШКОРТОСТАН



ДО ОТКРЫТИЯ ОБЩЕОБРАЗОВАТЕЛЬНОЙ ОРГАНИЗАЦИИ

НЕ ПОЗДНЕЕ ЧЕМ ЗА 1 РАБОЧИЙ ДЕНЬ УВЕДОМИТЬ УПРАВЛЕНИЕ РОСПОТРЕБНАДЗОРА ПО РЕСПУБЛИКЕ БАШКОРТОСТАН О ПЛАНИРУЕМЫХ СРОКАХ ОТКРЫТИЯ ОРГАНИЗАЦИИ В УСЛОВИЯХ РАСПРОСТРАНЕНИЯ COVID-19

ПРОИНФОРМИРОВАТЬ РОДИТЕЛЕЙ О РЕЖИМЕ ФУНКЦИОНИРОВАНИЯ ОРГАНИЗАЦИИ В УСЛОВИЯХ РАСПРОСТРАНЕНИЯ COVID-19

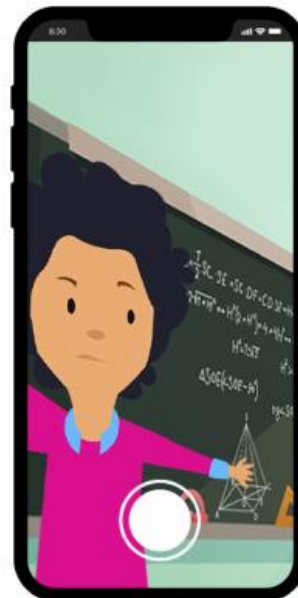
ПЕРЕСМОТРЕТЬ РАСПИСАНИЕ УЧЕБНЫХ ЗАНЯТИЙ, ИЗМЕНИВ ВРЕМЯ НАЧАЛА ПЕРВОГО УРОКА ДЛЯ РАЗНЫХ КЛАССОВ И ВРЕМЯ ПРОВЕДЕНИЯ ПЕРЕМЕН С ЦЕЛЬЮ МИНИМИЗАЦИИ КОНТАКТОВ ОБУЧАЮЩИХСЯ

УСТАНОВИТЬ ПРИ ВХОДЕ В ЗДАНИЕ, В ПОМЕЩЕНИИ ДЛЯ ПРИЕМА ПИЩИ, САНИТАРНЫХ УЗЛАХ И ТУАЛЕТНЫХ КОМНАТАХ ДОЗАТОРЫ С АНТИСЕПТИЧЕСКИМ СРЕДСТВОМ ДЛЯ ОБРАБОТКИ РУК

ПРОВЕСТИ ГЕНЕРАЛЬНУЮ УБОРКУ ПОМЕЩЕНИЙ, ОЧИСТКУ ВЕНТИЛЯЦИОННЫХ РЕШЕТОК С ПРИМЕНЕНИЕМ МОЮЩИХ И ДЕЗИНФИЦИРУЮЩИХ СРЕДСТВ

ЗАКРЕПИТЬ ЗА КАЖДЫМ КЛАССОМ ОТДЕЛЬНЫЙ УЧЕБНЫЙ КАБИНЕТ, В КОТОРОМ ДЕТИ ОБУЧАЮТСЯ ПО ВСЕМ ПРЕДМЕТАМ, ЗА ИСКЛЮЧЕНИЕМ ЗАНЯТИЙ, ТРЕБУЮЩИХ СПЕЦИАЛЬНОГО ОБОРУДОВАНИЯ

ИСКЛЮЧИТЬ ОБЪЕДИНЕНИЕ ОБУЧАЮЩИХСЯ ИЗ РАЗНЫХ КЛАССОВ В ОДНУ ГРУППУ ПРОДЛЕННОГО ДНЯ.



УЧЕБНЫЙ ПРОЦЕСС

ОРГАНИЗОВАТЬ ПЕДАГОГИЧЕСКУЮ РАБОТУ ПО ГИГИЕНИЧЕСКОМУ ВОСПИТАНИЮ ОБУЧАЮЩИХСЯ, В ТОМ ЧИСЛЕ ПО ПРАВИЛАМ СОБЛЮДЕНИЯ ПРАВИЛ ЛИЧНОЙ ГИГИЕНЫ

ОБЕСПЕЧИТЬ «УТРЕННИЕ ФИЛЬТРЫ» С ТЕРМОМЕТРИЕЙ ПРИ ВХОДЕ В ЗДАНИЕ С ЗАНЕСЕНИЕМ РЕЗУЛЬТАТОВ В ЖУРНАЛ ЛИЦ С ТЕМПЕРАТУРОЙ ТЕЛА 37,1°C ВЫШЕ

ОБЕСПЕЧИТЬ ИЗОЛЯЦИЮ ОБУЧАЮЩИХСЯ С ПРИЗНАКАМИ РЕСПИРАТОРНЫХ ЗАБОЛЕВАНИЙ, ДО ПРИХОДА РОДИТЕЛЕЙ ИЛИ ПРИЕЗДА БРИГАДЫ СКОРОЙ ПОМОЩИ ИСКЛЮЧИТЬ СКОПЛЕНИЕ ДЕТЕЙ И ИХ РОДИТЕЛЕЙ ПРИ ПРОВЕДЕНИИ «УТРЕННЕГО ФИЛЬТРА» И В ЗОНЕ РЕКРЕАЦИИ

ИСКЛЮЧИТЬ ОБЩЕНИЕ ОБУЧАЮЩИХСЯ ИЗ РАЗНЫХ КЛАССОВ ВО ВРЕМЯ ПЕРЕМЕН

ПРОВОДИТЬ ЕЖЕДНЕВНУЮ ВЛАЖНУЮ УБОРКУ ПОМЕЩЕНИЙ С ПРИМЕНЕНИЕМ МОЮЩИХ И ДЕЗИНФИЦИРУЮЩИХ СРЕДСТВ С ОБРАБОТКОЙ ВСЕХ КОНТАКТНЫХ ПОВЕРХНОСТЕЙ И ПРОВЕТРИВАНИЕ ПОМЕЩЕНИЙ

ОБЕСПЕЧИТЬ ПОСТОЯННОЕ НАЛИЧИЕ МЫЛА, ТУАЛЕТНОЙ БУМАГИ И БУМАЖНЫХ ПОЛОТЕНЦ В САНИТАРНЫХ УЗЛАХ И ТУАЛЕТНЫХ КОМНАТАХ ДЛЯ ДЕТЕЙ И СОТРУДНИКОВ

ПРОВОДИТЬ ПО ОКОНЧАНИИ РАБОТЫ ТЕКУЩУЮ ДЕЗИНФЕКЦИЮ ПОМЕЩЕНИЙ; ПРОВОДИТЬ ГЕНЕРАЛЬНУЮ УБОРКУ НЕ РЕЖЕ ОДНОГО РАЗА В НЕДЕЛЮ; ОРГАНИЗОВАТЬ ПИТЬЕВОЙ РЕЖИМ С ИСПОЛЬЗОВАНИЕМ ВОДЫ В ЕМКОСТЯХ ПРОМЫШЛЕННОГО ПРОИЗВОДСТВА, ОБЕСПЕЧИВ ДОСТАТОЧНОЕ КОЛИЧЕСТВО ОДНОРАЗОВОЙ ПОСУДОЙ И ПРОВЕДЕНИЕ ОБРАБОТКИ КУЛЕРОВ И ДОЗАТОРОВ

ОРГАНИЗОВАТЬ ПРЕБЫВАНИЕ ДЕТЕЙ И ПРОВЕДЕНИЕ ЗАНЯТИЙ НА ОТКРЫТОМ ВОЗДУХЕ

ОБЕСПЕЧИТЬ ПРОВЕТРИВАНИЕ РЕКРЕАЦИЙ И КОРИДОРОВ ПОМЕЩЕНИЙ ВО ВРЕМЯ УРОКОВ.



ВО ВРЕМЯ ФУНКЦИОНИРОВАНИЯ ОРГАНИЗАЦИИ

РЕГУЛЯРНОЕ ОБЕЗЗАРАЖИВАНИЕ ВОЗДУХА С ИСПОЛЬЗОВАНИЕМ ОБОРУДОВАНИЯ ПО ОБЕЗЗАРАЖИВАНИЮ ВОЗДУХА И ПРОВЕТРИВАНИЕ ПОМЕЩЕНИЙ ВО ВРЕМЯ ПЕРЕМЕН В СООТВЕТСТВИИ С ГРАФИКОМ УЧЕБНОГО, ТРЕНИРОВОЧНОГО, ИНЫХ ОРГАНИЗАЦИОННЫХ ПРОЦЕССОВ И РЕЖИМА РАБОТЫ

ПРОВОДИТЬ ВО ВРЕМЯ ПЕРЕМЕН (ДИНАМИЧЕСКИХ ПАУЗ) ТЕКУЩУЮ ДЕЗИНФЕКЦИЮ ПОМЕЩЕНИЙ (ОБРАБОТКА РАБОЧИХ ПОВЕРХНОСТЕЙ, ПОЛА, ДВЕРНЫХ РУЧЕК)

ИСПОЛЬЗОВАТЬ ОТКРЫТУЮ СПОРТИВНУЮ ПЛОЩАДКУ ДЛЯ ЗАНЯТИЙ ФИЗИЧЕСКОЙ КУЛЬТУРОЙ, СОКРАТИВ КОЛИЧЕСТВО ЗАНЯТИЙ В СПОРТИВНОМ ЗАЛЕ

ПОСЕЩЕНИЕ БАССЕЙНОВ ДОПУСКАЕТСЯ ПО РАСПИСАНИЮ ОТДЕЛЬНЫМИ ГРУППАМИ ЛИЦ (КЛАСС И ИНЫЕ)

ОБЕСПЕЧИТЬ ПРОВЕДЕНИЕ ОБРАБОТКИ ПОМЕЩЕНИЙ И КОНТАКТНЫХ ПОВЕРХНОСТЕЙ С ПРИМЕНЕНИЕМ ДЕЗИНФИЦИРУЮЩИХ СРЕДСТВ И ОБЕЗЗАРАЖИВАНИЯ ВОЗДУХА В РАЗДЕВАЛКАХ ПОСЛЕ КАЖДОГО ПОСЕЩЕНИЯ БАССЕЙНА ОТДЕЛЬНОЙ ГРУППОЙ ЛИЦ.



ПИЩЕБЛОК

ОРГАНИЗОВАТЬ РАБОТУ ПЕРСОНАЛА ПИЩЕБЛОКОВ С ИСПОЛЬЗОВАНИЕМ СРЕДСТВ ИНДИВИДУАЛЬНОЙ ЗАЩИТЫ (МАСКИ И ПЕРЧАТКИ)

ОРГАНИЗАЦИЮ РАБОТЫ СОТРУДНИКОВ, УЧАСТВУЮЩИХ В ПРИГОТОВЛЕНИИ И РАЗДАЧЕ ПИЩИ, ОБСЛУЖИВАЮЩЕГО ПЕРСОНАЛА С ИСПОЛЬЗОВАНИЕМ СРЕДСТВ ИНДИВИДУАЛЬНОЙ ЗАЩИТЫ ОРГАНОВ ДЫХАНИЯ, А ТАКЖЕ ПЕРЧАТОК, ПРИ ЭТОМ СМЕНА ОДНОРАЗОВЫХ МАСОК ДОЛЖНА ПРОИЗВОДИТЬСЯ НЕ РЕЖЕ 1 РАЗА В 3 ЧАСА, ФИЛЬТРОВ - В СООТВЕТСТВИИ С ИНСТРУКЦИЕЙ ПО ИХ ПРИМЕНЕНИЮ

ОБЕСПЕЧИТЬ ОБРАБОТКУ ОБЕДЕННЫХ СТОЛОВ ДО И ПОСЛЕ КАЖДОГО ПРИЕМА ПИЩИ С ИСПОЛЬЗОВАНИЕМ МОЮЩИХ И ДЕЗИНФИЦИРУЮЩИХ СРЕДСТВ

СТОЛОВУЮ И ЧАЙНУЮ ПОСУДУ, СТОЛОВЫЕ ПРИБОРЫ ПОСЛЕ КАЖДОГО ИСПОЛЬЗОВАНИЯ ДЕЗИНФИЦИРОВАТЬ ПУТЕМ ПОГРУЖЕНИЯ В ДЕЗИНФИЦИРУЮЩИЙ РАСТВОР С ПОСЛЕДУЮЩИМ МЫТЬЕМ И ВЫСУШИВАНИЕМ ЛИБО МЫТЬ В ПОСУДОМОЕЧНЫХ МАШИНАХ С СОБЛЮДЕНИЕМ ТЕМПЕРАТУРНОГО РЕЖИМА

МЫТЬЕ ПОСУДЫ И СТОЛОВЫХ ПРИБОРОВ В ПОСУДОМОЕЧНЫХ МАШИНАХ ПРИ МАКСИМАЛЬНЫХ ТЕМПЕРАТУРНЫХ РЕЖИМАХ. ПРИ ОТСУТСТВИИ ПОСУДОМОЕЧНОЙ МАШИНЫ МЫТЬЕ ПОСУДЫ ДОЛЖНО ОСУЩЕСТВЛЯТЬСЯ РУЧНЫМ СПОСОБОМ С ОБРАБОТКОЙ СТОЛОВОЙ

ПОСУДЫ И ПРИБОРОВ ДЕЗИНФИЦИРУЮЩИМИ СРЕДСТВАМИ В СООТВЕТСТВИИ С ИНСТРУКЦИЯМИ ПО ИХ ПРИМЕНЕНИЮ ЛИБО ПИТАНИЕ ДЕТЕЙ И ПИТЬЕВОЙ РЕЖИМ ДОЛЖНЫ БЫТЬ ОРГАНИЗОВАНЫ С ИСПОЛЬЗОВАНИЕМ ОДНОРАЗОВОЙ ПОСУДОЙ.



КАК ПРАВИЛЬНО ОРГАНИЗОВАТЬ РАБОЧЕЕ МЕСТО ШКОЛЬНИКА

ПАМЯТКА ДЛЯ РОДИТЕЛЕЙ



ВИДЕОИНСТРУКЦИЯ
ЗДЕСЬ



ЦЕНТР
ГИГИЕНЫ
И ЭПИДЕМИОЛОГИИ
В РЕСПУБЛИКЕ БАШКОРТОСТАН



ДЛЯ РЕБЕНКА ПРАВИШИ **СТОЛ НЕОБХОДИМО РАСПОЛОЖИТЬ** СЛЕВА ОТ ОКНА, ДЛЯ РЕБЕНКА ЛЕВШИ - СПРАВА

ДАЖЕ ПРИ НАЛИЧИИ ХОРОШЕГО ОСВЕЩЕНИЯ КОМНАТЫ И ЕСТЕСТВЕННОГО ИСТОЧНИКА СВЕТА (ОКНА), НА СТОЛЕ **НЕОБХОДИМА НАСТОЛЬНАЯ ЛАМПА**

ЛАМПУ ДЛЯ РЕБЕНКА-ПРАВИШИ **НУЖНО ПОСТАВИТЬ НА СТОЛЕ** СЛЕВА, ДЛЯ РЕБЕНКА-ЛЕВШИ СПРАВА

МОНИТОР РАСПОЛАГАЮТ ПРЯМО ПЕРЕД ГЛАЗАМИ НА РАССТОЯНИИ 60-70 СМ

КНИГИ ЖЕЛАТЕЛЬНО СТАВИТЬ НА ПОДСТАВКУ НА РАССТОЯНИИ ВЫТЯНУТОЙ РУКИ ОТ ГЛАЗ (СНИМАЕТ НАГРУЗКУ НА ШЕЙНЫЙ ОТДЕЛ И ПРЕДОТВРАЩАЕТ РАЗВИТИЕ БЛИЗОРУКОСТИ)

МЕБЕЛЬ ДОЛЖНА СООТВЕТСТВОВАТЬ РОСТУ РЕБЁНКА (ПРИ РОСТЕ 1,15-1,30 М ВЫСОТА НАД ПОЛОМ ПЕРЕДНЕГО КРАЯ СТОЛЕШНИЦЫ 75 СМ, 1,30-1,45 М - 85 СМ И 1,45-1,60 М - 95 СМ, УГОЛ НАКЛОНА СТОЛЕШНИЦЫ СОСТАВЛЯЕТ 15-17°)

ДЛЯ ПРОФИЛАКТИКИ ПЕРЕУТОМЛЕНИЯ ЧЕРЕЗ КАЖДЫЕ 30-45 МИНУТ ЗАНЯТИЙ НЕОБХОДИМО ПРОВОДИТЬ ФИЗКУЛЬТМИНУТКУ И ГИМНАСТИКУ ДЛЯ ГЛАЗ.





ПАМЯТКА ДЛЯ ШКОЛЬНИКА

ЧТОБЫ НЕ ЗАРАЗИТЬСЯ КОРОНАВИРУСОМ



**ЦЕНТР
ГИГИЕНЫ
И ЭПИДЕМИОЛОГИИ**
В РЕСПУБЛИКЕ БАШКОРТОСТАН

КАК ПРАВИЛЬНО НОСИТЬ МАСКУ



МАСКА ДОЛЖНА ТЩАТЕЛЬНО ЗАКРЕПЛЯТЬСЯ, ПЛОТНО ЗАКРЫВАТЬ РОТ И НОС, НЕ ОСТАВЛЯЯ ПО БОКАМ ЗАЗОРОВ



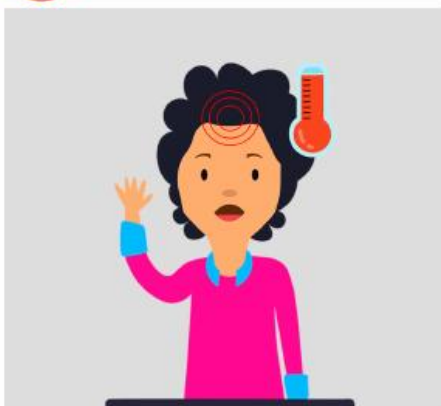
СТАРАЙТЕСЬ НЕ КАСАТЬСЯ САМОЙ МАСКИ ПРИ ЕЕ СНЯТИИ, ЕСЛИ - КОСНУЛИСЬ, ТЩАТЕЛЬНО ВЫМОЙТЕ РУКИ С МЫЛОМ ОБРАБОТАЙ ИХ АНТИСЕПТИЧЕСКИМ СРЕДСТВОМ



НОСИ МАСКУ НЕ БОЛЕЕ 3Х ЧАСОВ. ВЛАЖНУЮ МАСКУ СЛЕДУЕТ СМЕНИТЬ НА НОВУЮ, СУХУЮ. НЕ ИСПОЛЬЗУЙТЕ ВТОРИЧНО ОДНОРАЗОВУЮ МАСКУ. ИСПОЛЬЗОВАННУЮ ОДНОРАЗОВУЮ МАСКУ СЛЕДУЕТ НЕМЕДЛЕННО ВЫБРОСИТЬ.



ШКОЛЬНИК



ЧТО ДЕЛАТЬ, ЕСЛИ ЧУВСТВУЕШЬ СЕБЯ ПЛОХО?

ЕСЛИ ТЫ ПЕРЕСТАЛ ОЩУЩАТЬ ЗАПАХИ И ВКУС ПИЩИ, А ТАКЖЕ ПОЧУВСТВОВАЛ СЕБЯ ПЛОХО - ПОЯВИЛАСЬ СЛАБОСТЬ, ГОЛОВОКРУЖЕНИЕ, ПОДНЯЛАСЬ ТЕМПЕРАТУРА, ПОЯВИЛСЯ КАШЕЛЬ ИЛИ ПЕРШЕНИЕ В ГОРЛЕ, ГОЛОВНАЯ БОЛЬ, БОЛЬ В ГРУДИ, В ГОРЛЕ - НЕОБХОДИМО **НЕЗАМЕДЛИТЕЛЬНО СООБЩИТЬ УЧИТЕЛЮ**



МЕРЫ ПРЕДОСТОРОЖНОСТИ

СОБЛЮДАЙ СОЦИАЛЬНУЮ ДИСТАНЦИЮ - ОТ ТЕБЯ ДО ТВОЕГО ТОВАРИЩА ДОЛЖНО БЫТЬ НЕ МЕНЕЕ 1 МЕТРА, ИЗБЕГАЙ СКОПЛЕНИЯ ЛЮДЕЙ, В ТОМ ЧИСЛЕ ОБУЧАЮЩИХСЯ ИЗ РАЗНЫХ КЛАССОВ ВО ВРЕМЯ ПЕРЕМЕН И ПРИ ПРОВЕДЕНИИ ПРОГУЛОК, ИСКЛЮЧИ РУКОПОЖАТИЯ, ОБЪЯТИЯ, ПОЦЕЛУИ;

ПОКИДАТЬ КЛАССНУЮ КОМНАТУ РАЗРЕШАЕТСЯ ТОЛЬКО В УСТАНОВЛЕННОЕ ДЛЯ КАЖДОГО КЛАССА СОБСТВЕННОЕ ВРЕМЯ НАЧАЛА ПЕРЕМЕН;

НЕ ТРОГАЙ РУКАМИ ГЛАЗА, НОС ИЛИ РОТ;

СОБЛЮДАЙ РЕЖИМ ДНЯ: СПИ НОЧЬЮ НЕ МЕНЕЕ 7 ЧАСОВ, ПИТАЙСЯ ПОЛНОЦЕННО - МЯСОМ, ОВОЩАМИ И ФРУКТАМИ, КРУПАМИ, МОЛОЧНЫМИ И КИСЛОМОЛОЧНЫМИ ПРОДУКТАМИ, ЗАНИМАЙСЯ СПОРТОМ И ГУЛЯЙ НА СВЕЖЕМ ВОЗДУХЕ.

КАК ПРАВИЛЬНО МЫТЬ РУКИ?

НАМОЧИ РУКИ



НАМЫЛЬ ИХ



ВСПЕНЬ МЫЛО, ПОТЕРЕВ ЛАДОНИ ДРУГ О ДРУГА



ПОТРИ ЛАДОНИ И ТЫЛЬНУЮ СТОРОНУ РУК И МЕЖДУ ПАЛЬЦАМИ



ПОТРИ БОЛЬШИЕ ПАЛЬЦЫ



ПОТРИ КОНЧИКИ ПАЛЬЦЕВ О ВТОРУЮ ЛАДОНЬ



СМОЙ МЫЛО



ОБЯЗАТЕЛЬНО ВЫТРИ РУКИ (БУМАЖНЫМ ПОЛОТЕНЦЕМ, ИЛИ ЛИЧНЫМ ПОЛОТЕНЦЕМ, КОТОРОЕ ВЫ МЕНЯЕТЕ РАЗ В НЕСКОЛЬКО ДНЕЙ) ЛИБО ИСПОЛЬЗУЙТЕ СУШИЛКУ



В ТЕЧЕНИЕ ДНЯ ПРИ ПОСЕЩЕНИИ ТУАЛЕТОВ, СТОЛОВЫХ, КОРИДОРОВ ШКОЛЫ НЕОБХОДИМО ПОМЫТЬ РУКИ С МЫЛОМ ИЛИ ОБРАБОТАТЬ РУКИ АНТИСЕПТИКОМ



ВАЖНО, ЧТОБЫ РУКИ БЫЛИ СУХИМИ, ИНАЧЕ НА НИХ ОСЯДУТ ВИРУСЫ И БАКТЕРИИ



ЕСЛИ ТЫ ИСПОЛЬЗУЕШЬ БУМАЖНОЕ ПОЛОТЕНЦЕ, ЗАКРОЙ КРАН С ЕГО ПОМОЩЬЮ

